



顺德科技质量服务集聚区

SHUNDE SCIENCE AND TECHNOLOGY QUALITY SERVICE DISTRICT

顺德科技质量服务集聚区

规划建设、运营发展、优惠政策介绍

Kecan 科创集团

科技 | 金融 | 产业

目录

CONTENT

一、项目概况

二、政策扶持

三、园区规划

四、重点平台

五、运营单位

六、招商合作

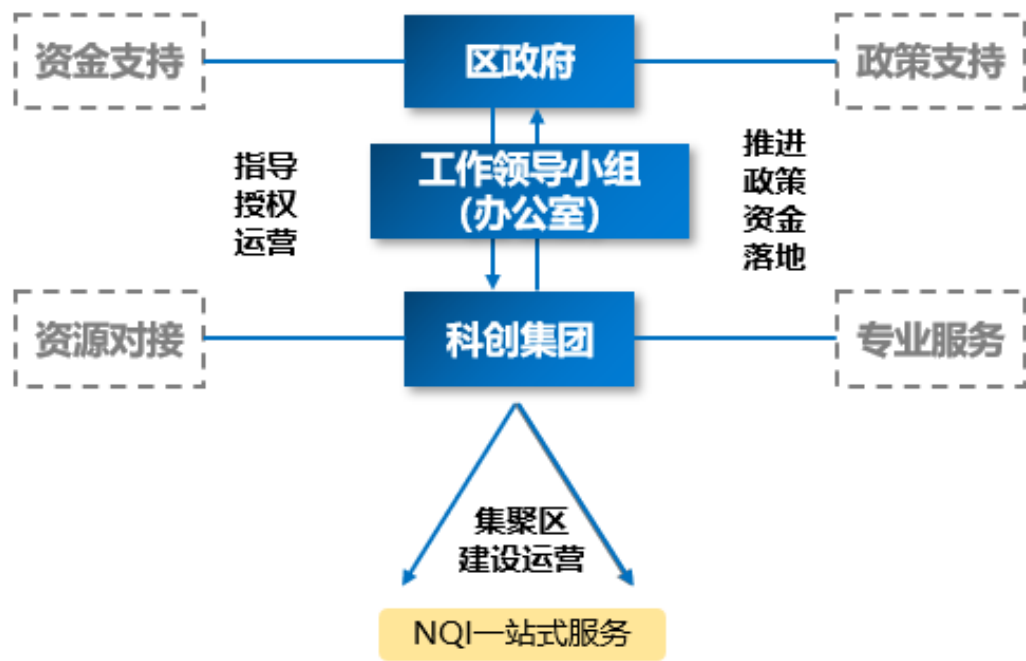
一、项目概况

- 佛山市服务业发展五年规划（2021—2025年）提出，以构建结构合理、优势突出、特色鲜明、协同发展的服务业体系助力服务业高质量发展为目标，构建“一核、两翼、两廊、多节点”（即1+2+2+X）的服务业发展总体格局。其中两翼顺德区重点科技质量服务集聚区等载体，打造佛山南部服务业高质量发展强芯。
- 顺德将依托生产性服务业园区“顺德科技质量服务集聚区”，由区政府投资5亿元引导资金，实行“NQI+科金产+国资平台”，建设NQI“一站式”服务模式，有效推动产业质量提升，赋能经济高质量发展。



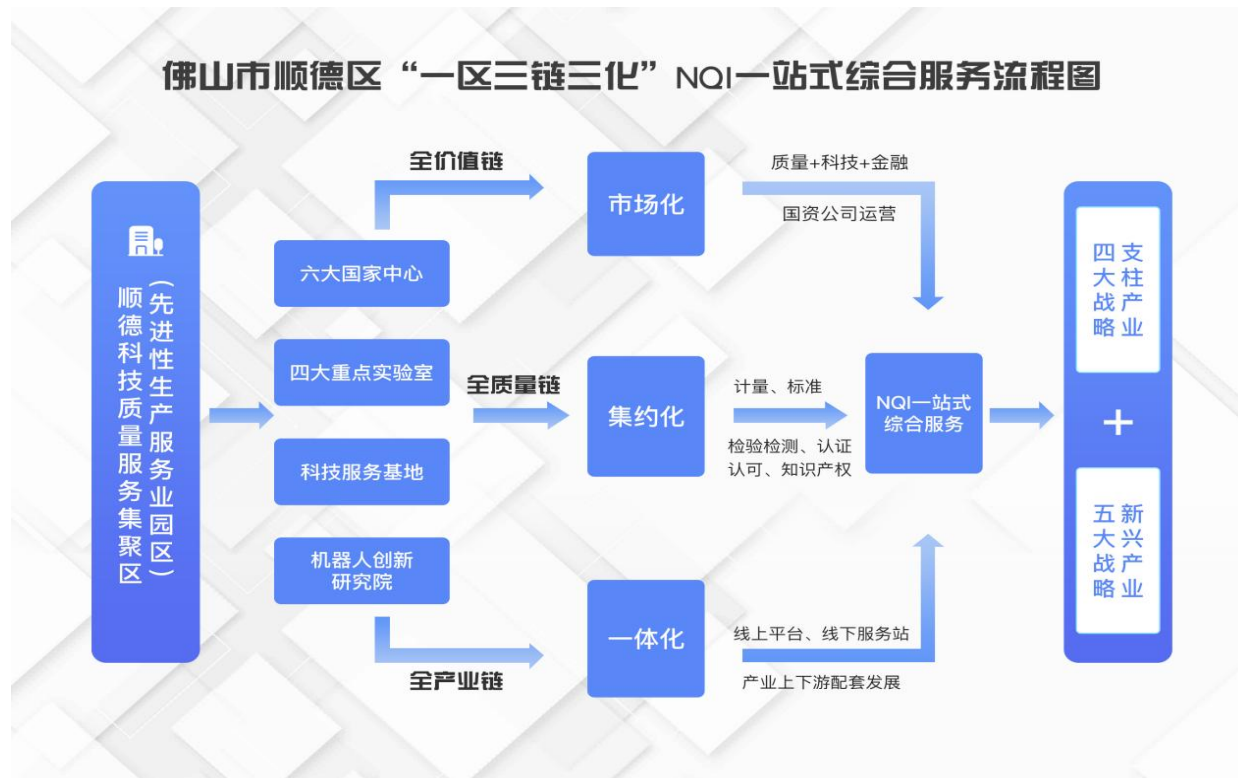
一、项目概况

NQI一站式服务平台



坚持政府引导和市场化运作相结合

- 由区政府投入引导资金，在市场监管局和科技局指导下，由顺德国资公司科创集团运营科技质量服务集聚区，实行“NQI+科金产+国资全平台”运作服务，促进质量技术服务便捷化、专业化，实现自我造血功能。



产业政策 《佛山市顺德区推进产业质量提升扶持办法》

序号	政策类型	项目	扶持要求及标准
1	集聚区建设类	国家、省、市荣誉称号	新获批国家产品质量监督检验中心的单位，奖励3000万。 新获批国家市场监督管理总局重点实验室的单位，奖励1000万。 新获批国家市场监督管理总局创新中心的单位，奖励500万。 新获批广东省质量监督检验站的单位，奖励500万。
2	质量品牌类	质量奖	1.新获得中国质量奖、广东省政府质量奖、佛山市政府质量奖的企业、组织或个人，配套给予600万/100万、200万/50万、100万奖励 2.新获得顺德政府质量奖、顺德政府质量奖提名奖、顺德政府质量奖一线班组奖的企业或组织分别给予一次性扶持资金100万、50万、30万。
3	检验检测认证类	实验室认可	对新获得中国合格评定国家认可委员会（CNAS）授予实验室认可证书的单位，最高奖励15万。
		绿色（产品）认证	新获得绿色（产品）认证的企业，最高奖励3万。
4	标准化类	标准制定	每主导制定国际标准、国家标准或行业标准、地方标准，分别奖励50万、25万、15万。
		专业技术委员会工作	对承担国际、全国和广东省标准化组织专业技术委员会/分技术委员会秘书处或工作组（TC/SC/WG）秘书处工作工作的单位，最高奖励30万、20万、10万。
		标准化示范试点项目	每承担一项国家级、省级、市级标准化示范试点项目的，最高奖励20万、10万、5万。
		标准化工作	获得中国标准创新贡献奖一、二、三等奖的，分别最高奖励20万、10万、5万。 对每个企业标准“领跑者”评估资格产品证书的最高奖励10万，每个“佛山标准”产品证书最高奖励5万。 标准化人才培养每项目最高奖励10万。
5	计量类	测量管理体系	对新获得测量管理体系（3A）认证的企事业单位，最高奖励5万。
		计量保证体系	企业获二、三级计量保证体系确认的，最高奖励金3万、1万。
		社会公用计量标准	对新建社会公用计量标准的企事业单位，每项最高奖励3万。
		计量标准器具核准证书	对新建或者复查取得计量标准器具核准证书的企业单位，每项最高奖励1万。

- ✓ 顺德出台《佛山市顺德区推进产业质量提升扶持办法》
- ✓ 未来五年，预计投入5亿元资金，扶持辖区企事业单位达2200家次
- ✓ 扶持项目聚力科技质量服务集聚区建设，涵盖质量品牌、标准、计量、检验检测及认证四大质量基础建设范畴，“四位一体”全力支撑辖区上下游全产业链企业转型升级。

二、政策扶持

人才安居政策

顺德中心地段房价及租金

房价

1.8-2.2 万/平

租金
(< 50平)

1500-2000 元

顺德区人才安居补贴

购房补贴

人才专卖房

高端人才最高可获得 **600万** 元

全日制博士可获得 **20万** 元

推出**人才公寓计划**

租房补贴

全日制博士

2000 元/月 (最高3年)

全日制硕士

1200 元/月 (最高2年)



二、政策扶持

港澳人才扶持

佛山顺德粤港澳协同发展合作区（顺德港澳城）规划



- ▶ 2019年顺德区发布粤港澳大湾区重大发展平台规划。
- ▶ 顺德港澳城包括顺德港组团20平方公里和均安组团80平方公里。
- ▶ 2021年3月广东省大湾区办正式批准建设“佛山顺德粤港澳协同发展合作区”，正式纳入全省推进粤港澳大湾区建设的重点平台。
- ▶ 出台《顺德港澳城港澳青年创新创业基地扶持方法（试行）》。

港澳人才扶持 《顺德港澳城港澳青年创新创业基地扶持方法（试行）》

扶持对象

扶持政策所指港澳青年需满足以下条件：

- 年龄18-45周岁，持香港或澳门居民身份证，具有大专（含副学士）以上学历，遵纪守法，维护“一国两制”，无违法违纪等不良行为记录。
- 在港澳青年创新创业基地内就业或创业。（2年劳动合同、12个月社保或纳税记录）

港澳青年入驻创业基地需满足（任意一项）：

- 港澳青年个人出资设立的商事注册登记主体。
- 合资设立的商事注册登记主体，且港澳青年团队成员占股25%（含）或以上比例。



港澳人才扶持 《顺德港澳城港澳青年创新创业基地扶持方法（试行）》

补贴标准



租金补贴

在港澳青年创新创业基地范围内租赁办公场地享受补贴优惠。最高**60元/m²/月**（500m²）



重点项目资助

获特点奖项的重点项目，按照获奖类型及实际资助或奖金享受落户资助。按上级政府资助金额的**50%**给予配套资助（或香港特区政府资助金额的**1:1**给予配套资助）



港澳青年就业 一次性补贴

- 1.按照个人最高学历获得一次性就业补贴。标准：**大专（含副学士）：1万元、本科：2万元、硕士：3万元，博士：5万元**
2. 住房补贴最高不超过**8万元**（按个人所得税金额的70%计发）



港澳青年在港澳青年创新创业基地范围内就业，或企业聘用港澳青年可获得相应补贴：跨境交通补贴：**每人每月1500元（2年）**
聘用奖励：每聘请一名港澳青年一次性奖励**2000元**

三、园区规划

顺德区是佛山市五个行政辖区之一，地处**粤港澳大湾区内环核心圈**，是**广佛都市圈**重要组成部分，素有“**中国家电之都**”“**中国家具之都**”美誉。

连续九年蝉联全国综合实力百强区**第1位**

近40年GDP增长超**600倍**

总面积超**806**平方公里

常住人口**322万人**

粤港澳大湾区制造业极核之一

连续**十年**蝉联全国综合实力百强区**第1位**

2021年工业总产值达到**11421.6**亿元

本地培育世界500强企业**2家**
(美的、碧桂园)

超**30家**世界**500强**集团投资项目
家电产值占全国**15%**、
家具产值占全国**10%**

中国家电之都、中国燃气具之都、
中国涂料之乡等**28个**国家级品牌

2021年GDP超**4064.38**亿元，增长**8.2%**

2021年市场主体超**32万**家

全区制造业相关的市场主体约**5万**个

上市企业累计**37**家，市值破**1.1万**亿元

家电、装备制造产值均突破**2500**亿元

2021年金融机构存款超**6878.11**亿元，
金融机构贷款超**4936.73**亿元



**10分钟到广州南站，45分钟达广州白云机场，
1小时立达粤港澳大湾区任一城市**

三、园区规划

国家“十四五”规划纲要提出，推动生产性服务业向专业化和价值链高端延伸，推动现代服务业同先进制造业、现代农业深度融合，加快推进服务业数字化



《粤港澳大湾区发展规划纲要》提出建设现代化经济体系，建成世界新兴产业、先进制造业和现代服务业基地，建设世界级城市群



广东省出台《广东省制造业数字化转型实施方案及若干政策措施》，佛山市出台《推进制造业数字化智能化转型发展若干措施》



为部署加快建设新时代广东省贯彻落实新发展理念实验区，率先建设广东省高质量发展体制机制改革创新实验区的双区驱动要求，顺德聚焦科技质量服务，积极促进现代服务业与先进制造业深度融合。



2021年4月，区政府常务会议决议打造高端先进生产性服务业园区——顺德科技质量服务集聚区，服务顺德战略性新兴产业和新兴产业集群，并在粤港澳协同发展上发挥龙头带动作用，实现湾区协同发展。同年6月正式启动招商。

10月28日，顺德区第十四次党代会工作报告指出，未来五年将优先发展科技服务、工业设计、现代金融、商务会展、智慧物流等生产性服务业；高标准建设科技质量服务集聚区等公共服务平台。

11月12日，顺德区第十七届人民代表大会第一次会议指出，要加快建设粤港澳协同发展合作区，集中资源打造科技质量服务集聚区，重点发展科技服务、现代金融等生产性服务业，打造对接广深港澳资源的协同发展高地。



三、园区规划

➤ A组团 (启动区)

规划范围 2280亩 (东至广珠西线高速、南至学院南路、西至顺职院北至逢沙大道)

定位:

国家质量基础设施(NQI)一站式服务区

➤ B组团 (南方智谷)

规划范围 6577亩 (东至李家沙水道与南沙区、南至南国东路、西至桂畔海与顺峰山公园、北邻伦敦鸡洲大涌)

定位:

粤港澳战略性新兴产业的“智慧大脑”、高端科研创新高地



总体定位



功能定位

1—工业设计集聚

- 以“泛人居”设计产业为突破，推动与数字经济、人工智能、大数据、工业互联网的深度融合，致力于**打造助推制造业转型升级的工业设计创新生态聚集区。**

2—数据应用开发

- 推动制造业数字化智能化转型，构建数字化与上下游中小企业深度互联平台，加快打造先进制造业产业集群，力争**成为全省制造企业数字化转型示范区之一。**

3—质量标准推广

- 精耕品牌建设、标准引领和质量提升服务三大领域，推动企业参与质量标准制定与推广、实现跨区域互认互通，打造成为**标准技术服务的新高地。**

4—知识产权保护

- 汇聚“六大类”知识产权服务机构，完善“一站式”知识产权公共服务平台建设，打造**省内领先的高端知识产权创新示范区。**

5—创新研发服务

- 谋划创新研发总部经济，搭建创新创业孵化全链条平台，成为**湾区重要的技术创新基地、科技成果转化基地和高素质人才集聚基地。**

6—湾区创新协作

- 实现与港澳各类资源要素流动便捷高效，科创协同水平和成果转化能力显著提升，现代服务业支撑带动能力不断增强，**助力顺德制造业加速向数字化、智能化、国际化方向发展。**



三、园区规划

功能定位

“A组团”

质量标准推广

数字化转型

创新研发服务

重点打造数字化转型服务中心打造国家质量基础设施(NQI)一站式服务区。

启动区已引入建设广东质检院顺德基地、中国电器科学研究院、华南家电科技服务基地、威凯检测技术有限公司、广州海关技术中心、华南智能机器人创新研究院等项目。





➤ 发展方向:

检验检测服务领域

依托广东质检院顺德基地、华南家电研究院等大院大所，培育发展壮大一批专业水平高、市场竞争力强的质量标准服务机构，打造成为省内质量标准服务的新高地。聚焦品牌建设、标准引领和质量提升服务三大领域，推动企业参与质量标准制定与推广、实现跨区域互认互通和大湾区科技成果与顺德产业精准对接。

科技创新服务领域

依托北科大顺德研究生院、顺德职业技术学院、华南智能机器人创新研究院、中科院华南计算所等院校创新平台，形成技术创新、科技成果转化和产业人才培养的聚集联动。聚焦科技研发、创新创业、产学研合作等领域，谋划布局创新研发总部，推动集聚区创新研发孵化载体集群发展，搭建创新研发孵化全链条平台，激发创新研发服务驱动力。

三、园区规划

功能定位

“B组团”

工业设计聚集

数据应用开发

知识产权保护

湾区创新协作

打造粤港澳战略性
新兴产业“智慧大
脑”和高端科研创
新高地。

目前已入驻科创集团、大自然、美易达等总部企业，顺企知识产权中心、广州知识产权法院顺德服务处等知识产权集聚平台，赛意科技等数字化服务商，北科大顺德研究生院、粤港澳青年创新创业基地等项目。



发展方向



工业设计领域

- 依托南方智谷创新载体，推动工业设计服务链条延伸，聚焦设计与数字经济、人工智能、大数据、工业互联网等领域深度融合，以“泛人居”设计产业为突破，提供一条龙的设计交易、品牌推广、协同设计等专业化特色服务。

数字化服务领域

- 依托亚琛工业4.0应用中心、赛意信息、美云智数等数字化平台和企业资源，构建数据应用开发创新服务体系，实现以“灯塔工厂”为引领、智能工厂（数字化车间）为主体的“新智造”企业群体持续壮大，推动大湾区数字经济创新融合示范。

知识产权保护领域

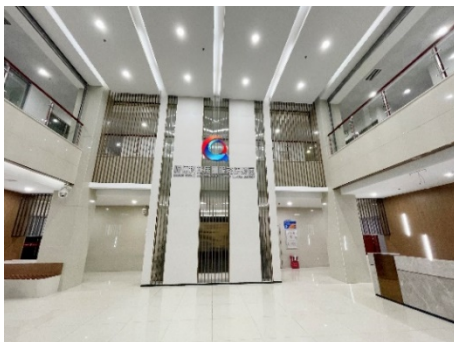
- 依托区知识产权运营中心和知识产权大厦载体，引导和培育知识产权服务业集聚发展。完善集聚区知识产权服务业管理体系，做大做强知识产权服务业，聚焦知识产权保护、知识产权维权、专利侵权保险、跨境跨区保护协作等领域，力争高端知识产权服务机构入驻，完善“一站式”知识产权公共服务平台建设。

湾区创新协作领域

- 依托顺德港澳台交流促进中心、港澳青年创新创业基地等创新创业平台，持续推动顺德产业与粤港澳大湾区协同发展。聚焦顺德与香港、澳门在科技创新、青年创业、现代服务业、医疗保险衔接等领域协作，助力顺德制造业加速向数字化、智能化、国际化方向发展。

四、重点平台建设

● 科技创新大楼园区



- 园区建筑面积2万平方，正集聚一批国内大院大所、知名检测认证机构入驻，提供检验检测、认证认可标准制定等一站式服务，打造国家质量基础设施（NQI）服务平台。
- 入驻机构包括：广东质检院、中国电器科学研究院（威凯）、广州海关技术中心、中国标准化协会、方圆认证集团、中国家电研究院等分支机构。

四、重点平台建设

✓ NQI一站式服务平台

- ✓ 平台由由区市场监管局和科技局指导、区国资公司运营，汇聚标准、计量、检验检测、认证认可等要素于一体，打造质量基础设施 NQI “一站式” 服务，案例成功入选全国 40 大案例。
- ✓ 坚持融合线上线下服务一体化，搭建NQI一站式服务网上平台，实行普惠、便捷、高效的“互联网+服务站”模式



园区服务窗口

线上服务平台



APP客户端

四、重点平台建设

数字化示范服务中心（科技成果转化服务中心）



以顺职院亚琛工业4.0应用中心为建设载体，整体规划面积2万平方米，建筑面积12500平方米，研发办公面积超5000平方米。

中心规划建设“三个中心、两个平台、一个基地”，形成线上线下协同的服务体系，线上建设数字化转型服务网站，网站提供数字诊断，数字案例、政策咨询、学习培训等服务。

服务中心线下功能规划

数字化转型示范及展示中心

- 美的数字化示范展厅、数字化应用超市，展现可视化数字化应用场景；
- 为人才培训提供实操场景；
- 为企业提供数字化转型示范和转型对标。

数字化转型服务对接平台

- 转型诊断、方案咨询、转型实施服务、项目实施监督及金融服务等数字化业务对接；
- 线上需求对接平台，建立服务商产品库，提供线上、线下服务超市。

三个中心
两个平台
一个基地

数字化产业生态集聚促进中心

- 引进数字化品牌服务商，打造产业联盟，完善服务生态与服务能力；
- 孵化和加速数字化创新项目，丰富生态，股权投资、业务对接促进成长。

数字化学术交流及合作平台

- 定期举办数字化产业相关论坛，汇聚数字化产业资源；
- 依托顺职院开展工业4.0技术领域的联合研究项目和技术合作，推动顺德数字化领域能力提升和产业成长。

数字化政策咨询与辅导中心

- 数字化转型的政策服务窗口，包括政策发布、政策宣讲、申报辅导等，促进企业转型实施。

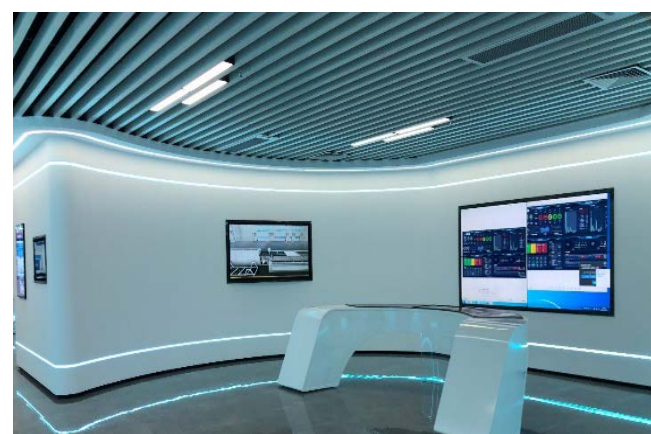
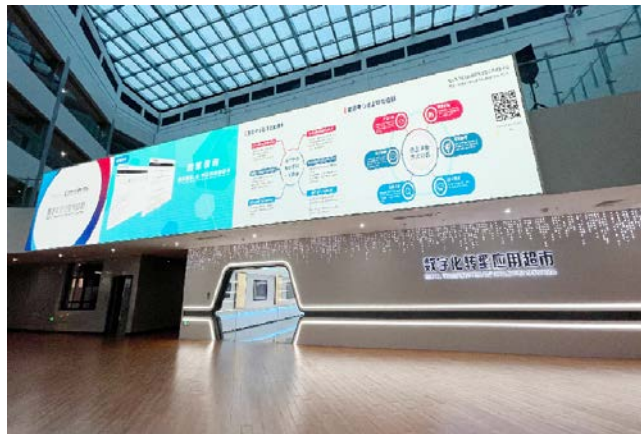
数字化人才培育基地

- 提供数字化人才和企业培训系列化课程，促进数字化产业人才成长，助力顺德数字化转型；
- 实施“百万技工”“数字专才”“数字导师”培育计划，组织人才评定服务。



四、重点平台建设

数字化示范服务中心（科技成果转化服务中心）



入驻机构

Midea Cloud
美云智数

SiE[®]

H3C
数字化解决方案领导者

FANTECH
佳帆科技

CAXA
数码大方

华南智能机器人创新研究院
SOUTH CHINA ROBOTICS INNOVATION RESEARCH INSTITUTE (SCRI)

顺德区院士创新服务中心

- ✓ 围绕数字化主题，设置咨询服务前台、美的数字化转型展厅、数字化转型应用超市、数字化示范产线、机器人考级基地、活动培训中心等功能。
- ✓ 目前正与西门子、IBM、华为洽谈入驻及合作

四、重点平台建设

> 政策服务

科技资金项目申报	企业资质荣誉认定	产品资质荣誉认定	实验室及标准服务	知识产权服务
科技计划项目	国家高新技术企业认定	国家重点新产品	CANS国家实验室认定	专利服务
技术改造专项资金	国家/省/市企业技术中心	广东省高新技术产品	CMA中国计量认证	软件版权服务
创新创业团队项目	省/市/区工程中心	国家/省/市科学技术奖励	质量/环境/职业健康安全管理体系认证	商标服务
国家/省/市/区中小企业技术创新基金	广东省名牌产品	新产品鉴定	国家/行业/地方标准制修订	
高新技术企业培育入库	中国驰名商标广东省著名商标	政府质量奖	企业技术标准制修订	
研发用加计扣除	新型研发机构	其他资质认定	计量管理体系认证	

> 入驻服务机构

检测认证机构	科技服务机构	数字化服务机构	国家级平台
广东质检院顺德基地	广东顺德科创管理集团有限公司	广州赛意信息科技股份有限公司	国家家具产品质量监督检验中心 (广东)
广州海关技术中心	佛山市顺德区院士创新中心	广东华南计算技术研究所	国家涂料产品质量监督检验中心 (广东)
佛山市顺德区国测检测技术有限公司	北京科技大学顺德研究生院	广东赛昉科技有限公司	国家机械产品安全质量监督检验中心
中国电器科学研究院股份有限公司	华南智能机器人创新研究院	广东跃昉科技有限公司	国家食品质量监督检验中心 (广东)
华南家电科技服务基地	佛山市顺德区顺企知识产权保护服务中心	开源芯片研究院	国家太阳能光伏产品质量监督检验中心 (广东)
威凯检测技术有限公司 (顺德分公司)	中国顺德 (家电) 知识产权快速维权中心	佛山超算科技有限公司	国家工业机器人质量监督检验中心 (广东)
佛山市顺德区质量技术监督检测所	佛山市顺德区知识产权协会	广东美云智数科技有限公司	国家技术标准创新基地 (家用电器和电器附件国际化)
佛山市顺德区质量计量监督检测所	佛山市顺德区中小企业促进会	广东精工智能系统有限公司	中国WTO/TBT国家通报咨询中心顺德家电产品评议基地
欧罗拉亚洲技术服务中心	广东顺德西安交通大学研究院	华为 (顺德) 数字化转型学院	智能制造装备与技术国家地方联合工程技术研究中心
广东华矩检测技术有限公司	顺德港澳青年创新创业基地	华为技术有限公司	国家级先进制造专家服务基地



广东顺德科创管理集团有限公司简介

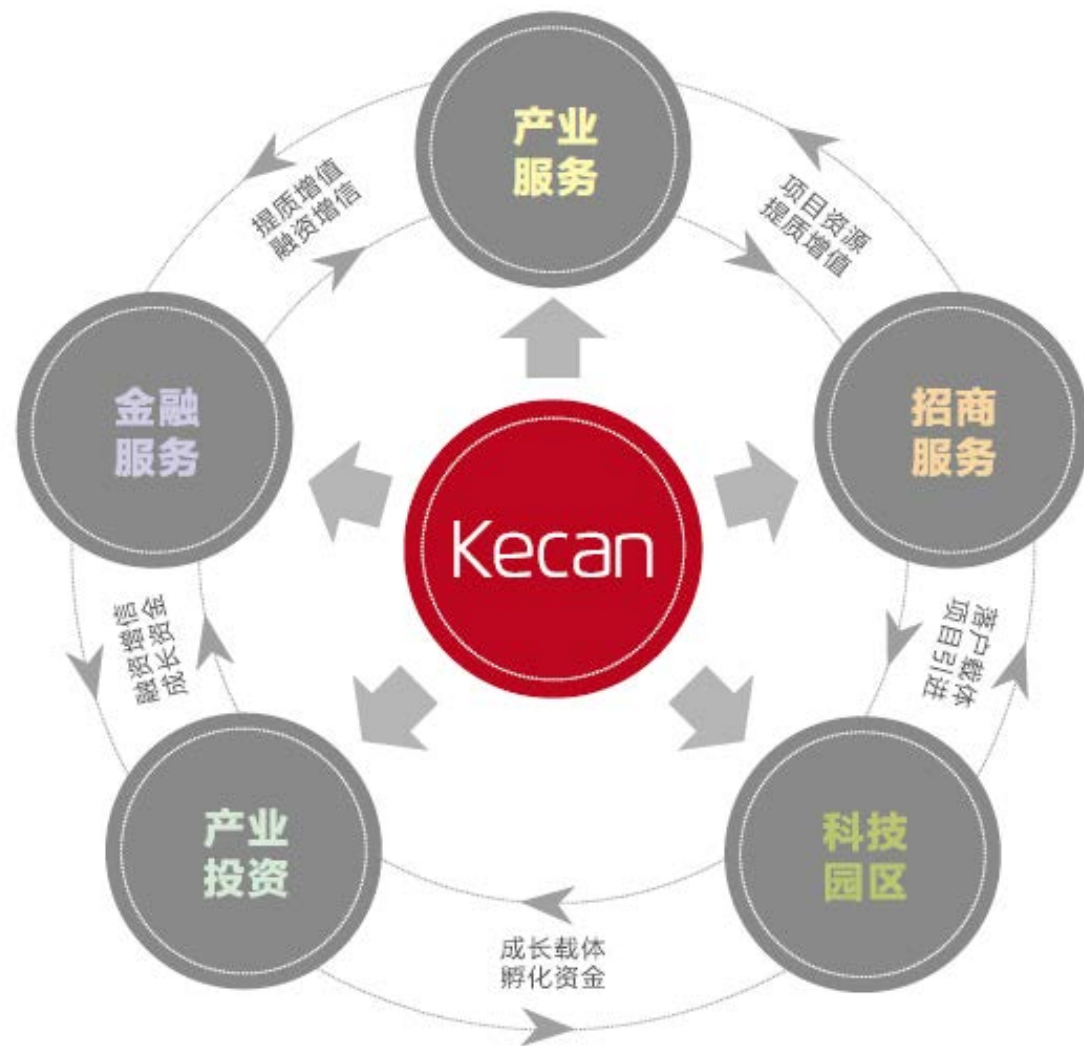
广东顺德科创管理集团有限公司（以下简称“科创集团”）成立于2016年3月，是贯彻落实顺德区委、区政府推动“科技、金融、产业”融合发展战略而组建的顺德区国资集团企业。

科创集团旨在打造顺德区**招商引资、产业发展、创新创业**为支撑的国资软平台，促进创新链、产业链、资金链“三链融合”，推动顺德产业转型升级，提升区域竞争力。



业务体系

集团以“双核心三支撑”业务体系为布局，深化“**科技园区+产业投资**”两大核心业务板块，构建“**金融服务+产业服务+招商服务**”三大支撑业务板块，形成支持企业不同成长阶段、产品服务多元且互为上下游的闭环联动，可满足企业在全生命周期生态圈的不同服务需求。



提供检验检测、认证、科技研发等服务，
欢迎相关机构入驻、企业来访
期待与您携手，合作共赢！

请扫码关注



集聚区
微信公众号



科创集团
微信公众号



科创集团
产品手册

联系我们

薛先生：13702822610

叶小姐：13413250905

区先生：13823433188

郑小姐：13923236101

顺德科技质量服务集聚区
广东省佛山市顺德区大良德胜东路3号
导航：“顺德科技质量服务集聚区”即可
到达

谢谢观看



Kecan 科创集团
科技 | 金融 | 产业